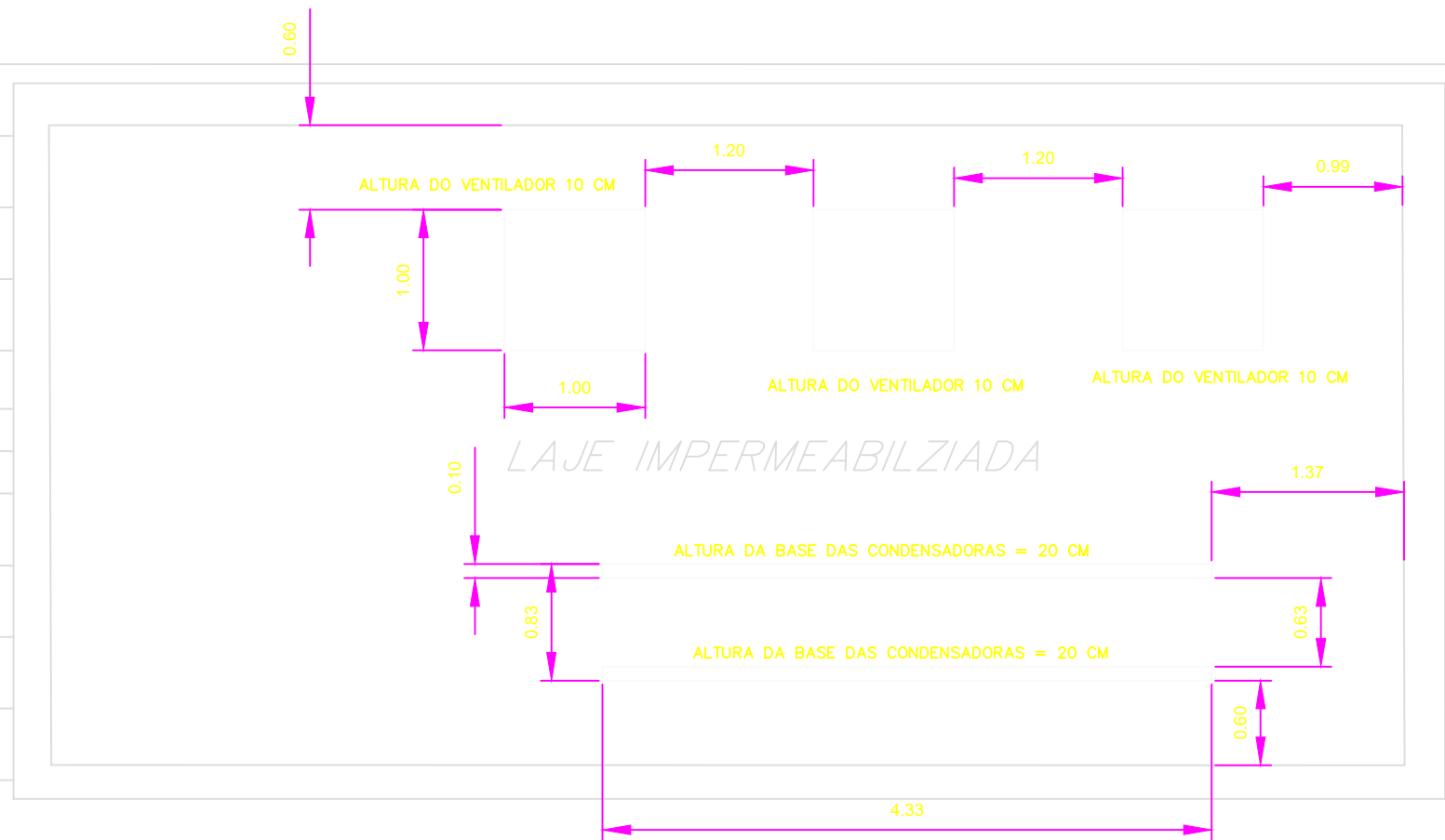
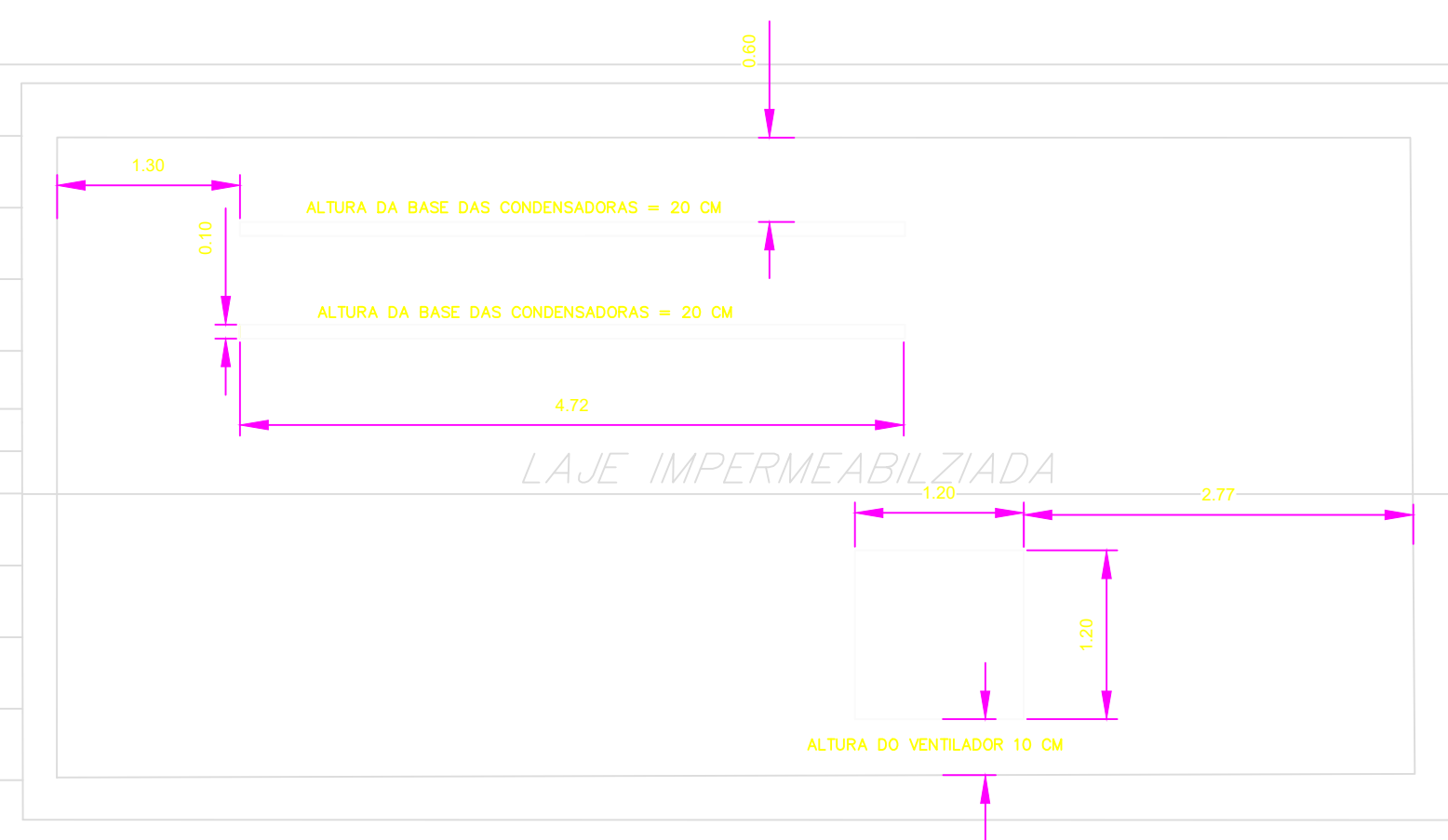


TIPO SANDUÍCHE i=8%
TELHA METÁLICA TRAPEZOIDAL



TELHA METÁLICA TRAPEZOIDAL
TIPO SANDUÍCHE i=8%



TELHA METÁLICA TRAPEZOIDAL
TIPO SANDUÍCHE i=8%

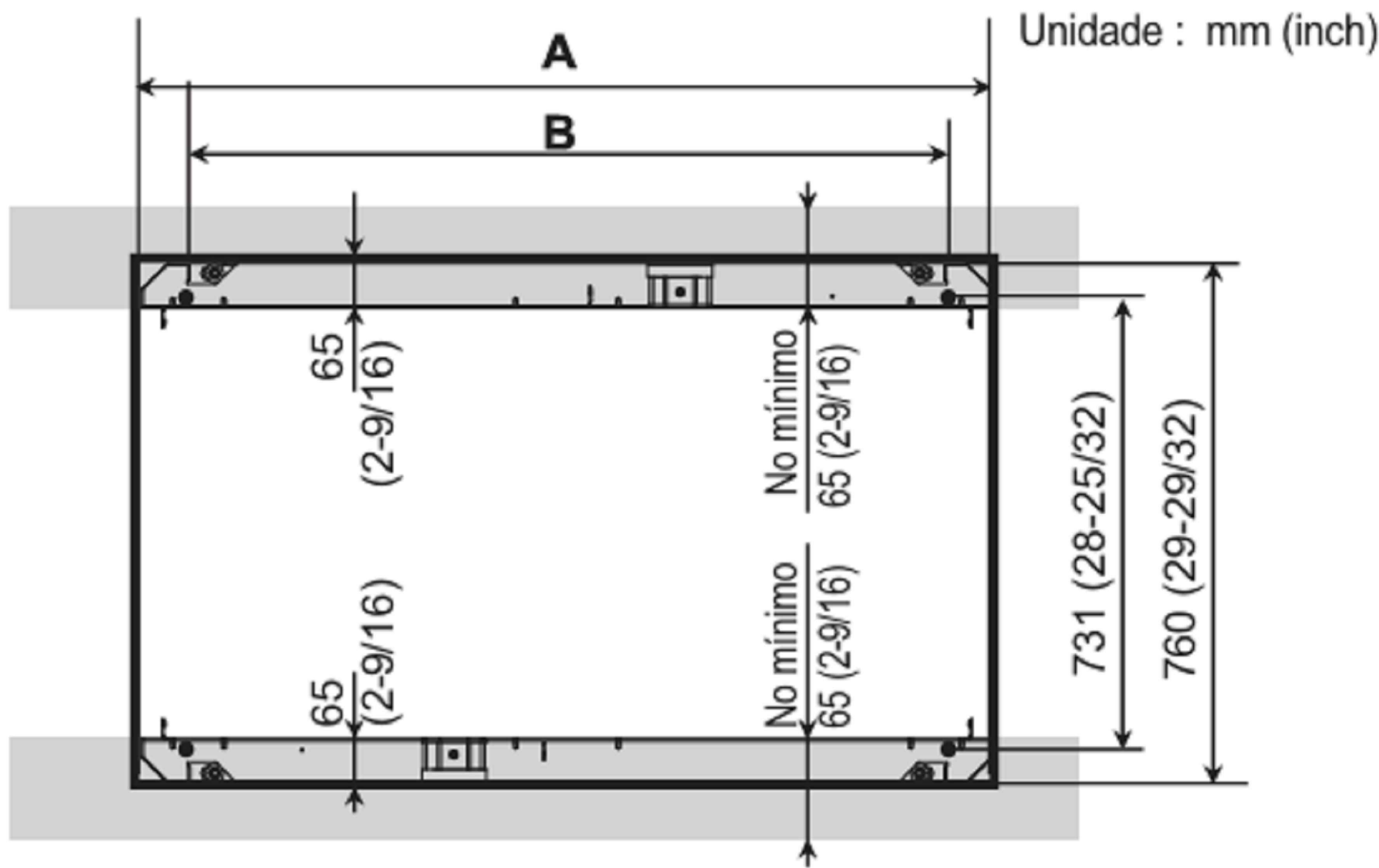
TELHA METÁLICA TRAPEZOIDAL
TIPO SANDUÍCHE i=8%

TELHA METÁLICA TRAPEZOIDAL
TIPO SANDUÍCHE i=8%

PLANTA DE BASES DE AR CONDICIONADO

esc. 1:50

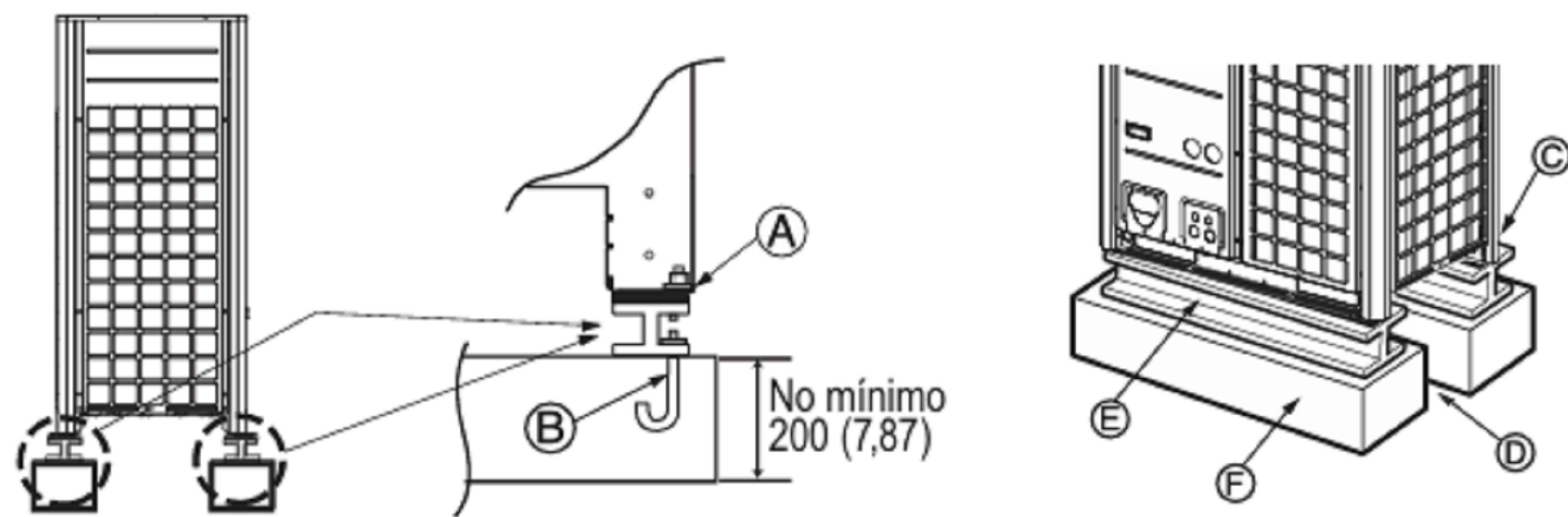
Localização dos parafusos de fixação



Chassis	A [mm (inch)]	B [mm (inch)]
UXA	930 (36-5/8)	730 (28-3/4)
UXB	1240 (47-1/4)	1040 (40-15/16)

Bases para a instalação

- Fixe a unidade firmemente com os parafusos como se mostra em baixo para que a unidade não caia em resultado de terremoto ou rajada de vento.
- Utilize o suporte da viga em H como base de suporte
- Poderão ocorrer ruídos ou vibrações vindos do chão ou parede, uma vez que a vibração é transferida através da parte da instalação dependendo do estado da mesma. Assim, utilize, apenas, materiais anti-vibração (almofada de ar) completamente cheios (A placa de base deverá ser superior a 200 mm (7-7/8 inch)).



NOTAS

- DIMENSÕES EM CENTÍMETROS EXCETO OUTRAS ESPECIFICADAS.
- ANTES DO INÍCIO DOS SERVIÇOS RATIFICAR MEDIDAS, INTERFERÊNCIAS ENTRE OUTROS NA OBRA.
- NÚMEROS ENTRE PARÊNTESES INDICAM VAZÃO DE AR EM m³/h.
- O PROJETO DEVERÁ SER COMPATIBILIZADO E AJUSTADO COM LUMINOTÉCNICO.
- VENEZIANAS ABAIXO DA VIGA E SEMPRE EFETUANDO A TOMADA DE AR EM AMBIENTE EXTERNO
- PARA ESPECIFICAÇÕES TÉCNICAS DE MATERIAL, VER MEMORIA, DESCRITIVO.
- FORRO NO MÍNIMO 15cm ABAIXO DA VIGA AFIM DE VIABILIZAR A TRANSIÇÃO DOS DUTOS E TUBULAÇÕES.
- TODAS AS TUBULAÇÕES DE COBRE DEVERÃO SER ISOLADAS TÉCNICAMENTE COM BORRACHA ELASTOMÉRICA DE 13 mm DE ESPESURA.
- TODAS AS TUBULAÇÕES DE COBRE DEVERÃO SER DO TIPO ELUMA.
- AS INTERLIGAÇÕES ELÉTRICAS ENTRE OS EQUIPAMENTOS E SEUS RESPECTIVOS CONTROLES FICARÁ A CARGO DO INSTALADOR DE AR CONDICIONADO.
- O INSTALADOR DE AR CONDICIONADO DEVERÁ PREVER E EXECUTAR TODAS AS ESTRUTURAS AUXILIARES NECESSÁRIAS A INSTALAÇÃO DO SISTEMA, MESMO QUE NÃO CONTEM NO PROJETO.
- O PROJETO FOI ELABORADO DE ACORDO COM O FABRICANTE ESPECIFICADO. A SUBSTITUIÇÃO DO FABRICANTE SÓ PODERÁ SER FEITA DESDE QUE AS DEVIDAS ALTERAÇÕES ATENHAM AS CARACTERÍSTICAS TÉCNICAS DO EQUIPAMENTO ESPECIFICADO E SEJA APROVADO JUNTO AO PROPRIETÁRIO, GERENCIADOR OU PROJETISTA.
- O NÍVEL DE RUÍDO DEVERÁ SER VERIFICADO APÓS INSTALAÇÃO E SE NECESSÁRIO, EFETUAR UM PROJETO COMPLEMENTAR DE ATENUAÇÃO POR UMA EMPRESA ESPECIALIZADA.
- ANTES DO INÍCIO DOS SERVIÇOS, A TENSÃO ELÉTRICA DEVERÁ SER CONFIRMADA.
- PREVER ALÇAPÃO DE ACESSO 50x50cm EM TODOS OS VENTILADORES E FILTROS.
- SE HOUVER NECESSIDADE, DEVERÁ SER INCLUIDA ACUMULADOR DE SUÇÃO NA TUBULAÇÃO FRIGORÍGENA TODAS AS RECOMENDAÇÕES DO FABRICANTE DEVERÃO SER SEGUIDAS.
- SOLICITAR O DEVEDO FLUXOGRAMA DO SISTEMA VRF AO FABRICANTE, ANTES DO INÍCIO DOS SERVIÇOS.
- TODOS OS BANHEIROS, VESTIÁRIOS, DM, SE NÃO ESTIVEREM COM GRELHAS DE PORTA, DEVERÃO POSSUI FRESTA SOB A PORTA DE 3,0cm PARA ADMISSÃO DE AR.

PROJETO CLIMATIZAÇÃO

06/06



MUNICÍPIO DE CARAPICUÍBA
SECRETARIA DE DESENVOLVIMENTO URBANO
SETOR DE PROJETOS

OBRA: AQUISIÇÃO E IMPLEMENTAÇÃO DO SISTEMA DE CLIMATIZAÇÃO NO MUNICÍPIO DE CARAPICUÍBA

LOCAL: RUA SERRA MAILAISKI, CARAPICUÍBA - SP

RECURSO/CONVÊNIO: PRÓPRIO

REVISÃO:

FORMATO: A1 (841 X 594)

ART/RRT:

RESPONSÁVEL TÉCNICO

FELIPE MORAIS
ENGENHEIRO ELETRICISTA
CREA-SP 5071315059