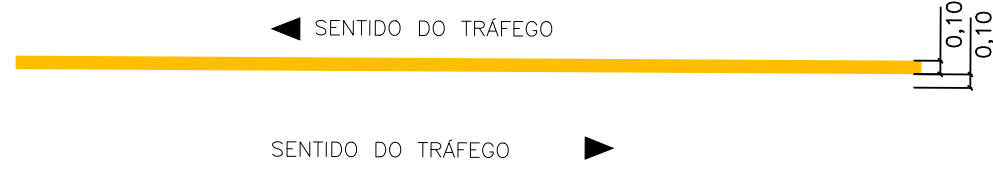


LINHA SIMPLES CONTÍNUA (LFO-1)

DUPLA CONTÍNUA (HOT SPRAY)
COR: AMARELA
SEM ESCALA



LINHA DUPLA CONTÍNUA (LFO-3)

DUPLA CONTÍNUA (HOT SPRAY)
COR: AMARELA
SEM ESCALA

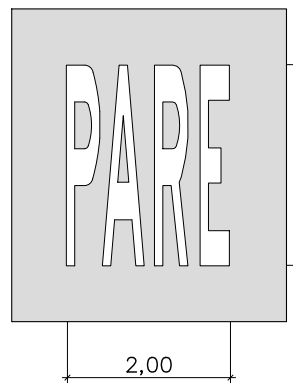


LINHA SIMPLES TRACEJADA (BAIA DE ESTACIONAMENTO)

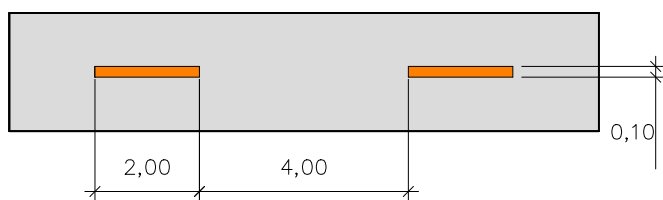
SIMPLES SECCIONADA (2X6 - HOT SPRAY)
COR: AMARELA
SEM ESCALA



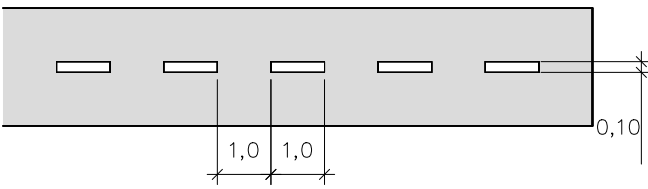
LEGENDA PARE
BRANCA h=2,40m



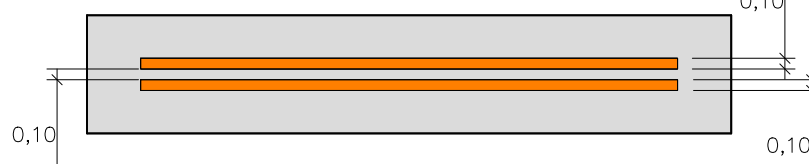
LFO-2 (2x4) - LINHA SIMPLES SECCIONADA
AMARELA 2,00mx4,00mx0,10m



LCO 1x1 - LINHA DE CONTINUIDADE
BRANCA 1,00mx1,00mx0,10m

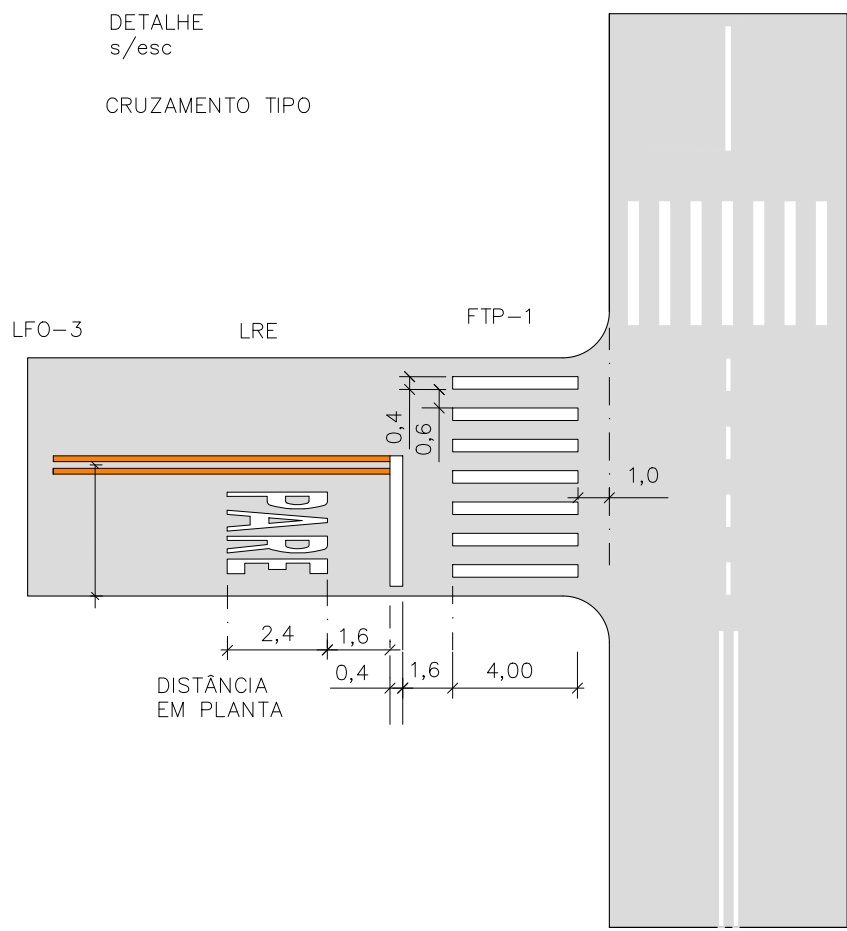


LFO-3 - LINHA DUPLA CONTÍNUA
AMARELA 0,10mx0,10mx0,10m



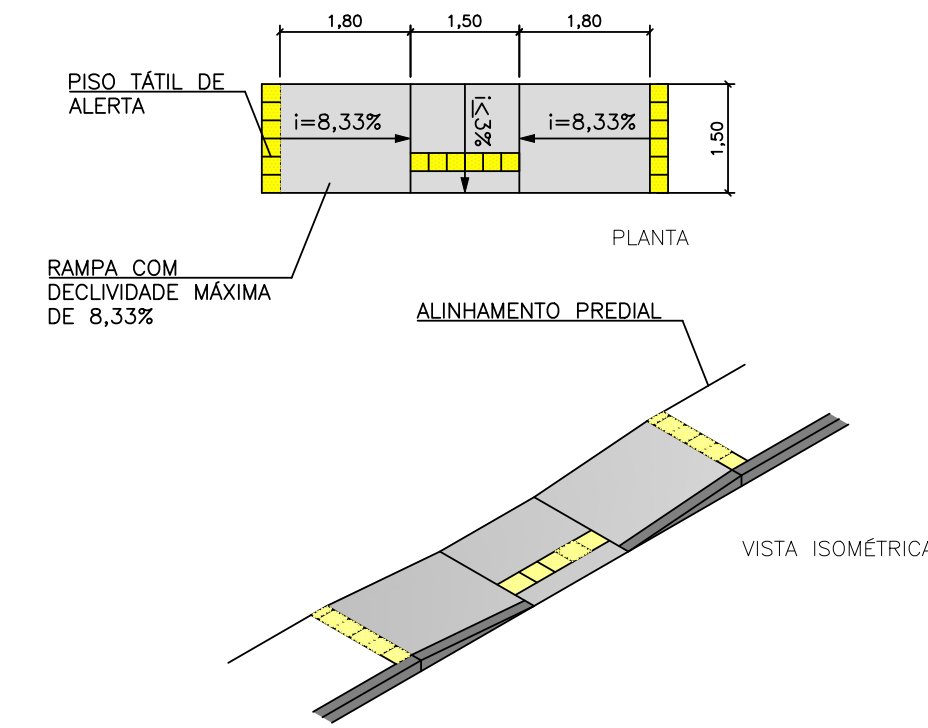
DETALHE
8/esc

CRUZAMENTO TIPO



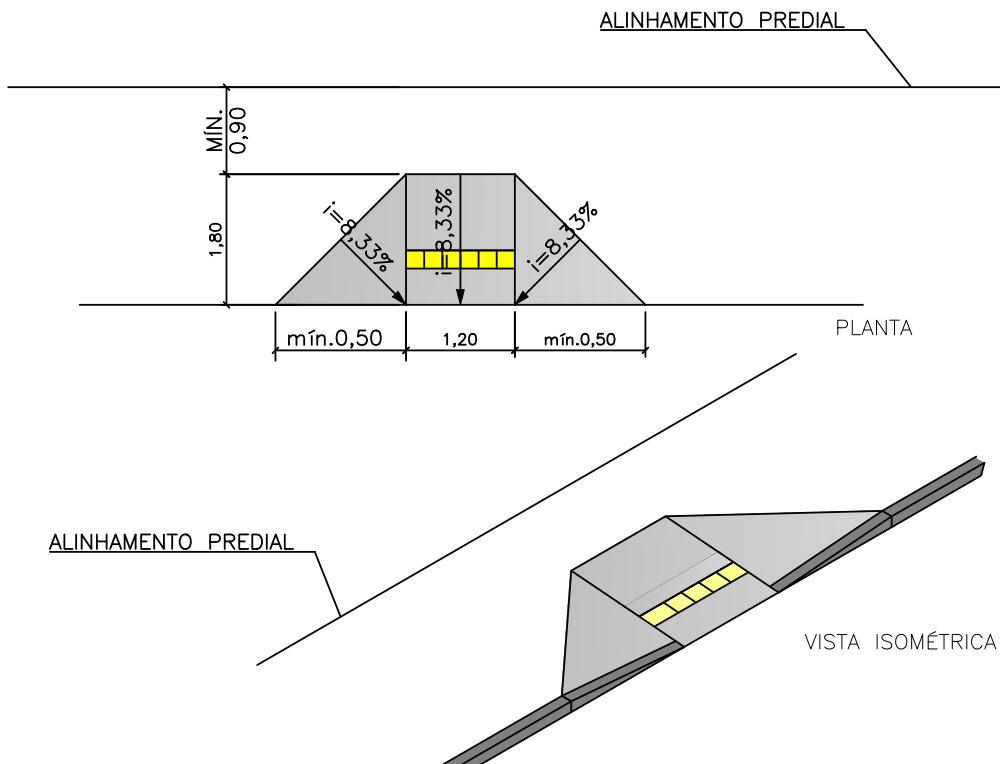
DETALHE DA RAMPA - REBAIXAMENTO DE CALÇADAS ESTREITAS

ESCALA 1:100



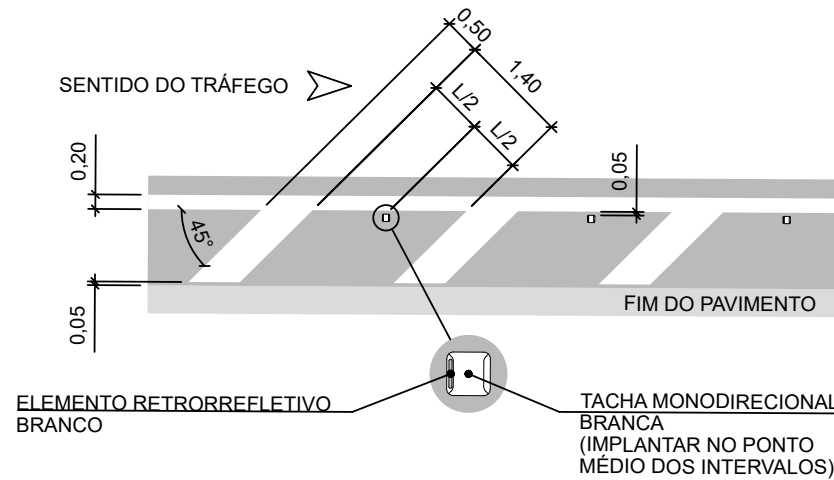
DETALHE DA RAMPA - REBAIXAMENTO DE CALÇADAS

ESCALA 1:100



DETALHE ZEBRADO

CANALIZAÇÃO BRANCA
RESINA ACRÍLICA EMULSIONADA EM ÁGUA (PROCESSO MANUAL)
SEM ESCALA



NOTAS:

- 1- COTAS, DIMENSÕES E MEDIDAS ESTÃO EM METROS, EXCETO ONDE INDICADO.
- 2- PINTAR FAIXAS NA COR BRANCA, EXCETO ONDE INDICADO.
- 3- ESSE PROJETO FOI ELABORADO CONFORME MANUAL DE SINALIZAÇÃO URBANA.

NOTAS GERAIS

A EXECUÇÃO DAS OBRAS DEVERÁ OBSERVAR AS SEGUINTE RECOMENDAÇÕES:

- A) A DISPOSIÇÃO IDEAL DAS ÁRVORES EM CALÇADAS EXISTENTES DEVERÁ SER ADAPTADA, SE NECESSÁRIO (GUIAS REBAIXADAS, POR EXEMPLO), DURANTE A EXECUÇÃO DAS OBRAS, DE ACORDO COM ORIENTAÇÃO DA FISCALIZAÇÃO.
- B) A CRITÉRIO DA COORDENAÇÃO TÉCNICA OU FISCALIZAÇÃO PODERÃO SER FEITOS AJUSTES E ADEQUAÇÕES NO PROJETO, COM A SUPERVISÃO DO PROJETISTA RESPONSÁVEL.
- C) QUANDO DA EXECUÇÃO DO PROJETO CONFIRMAR AS INTERFACES COM PROJETOS COMPLEMENTARES.

Forma	Cor
	Fundo: Amarelo Símbolo: Preto Oria interna: Preto Oria externa: Amarela letra: Preto
Via	Lado min (m)
Urbana	0,48

Detalhes placa R-1 - Retrorefletiva



R-1 PARADA OBRIGATÓRIA

Forma	Cor
	Fundo: Amarelo Símbolo: Preto Oria interna: Preto Oria externa: Amarela letra: Preto
Via	Lado min (m)
Urbana	0,45

Detalhes placa A-45 - Retrorefletiva

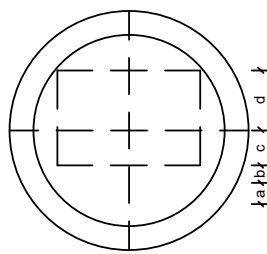


R-45 RUA SEM SAÍDA

Detalhes placa R-19 - Retrorefletiva



R-19 Velocidade Maxima Permitida



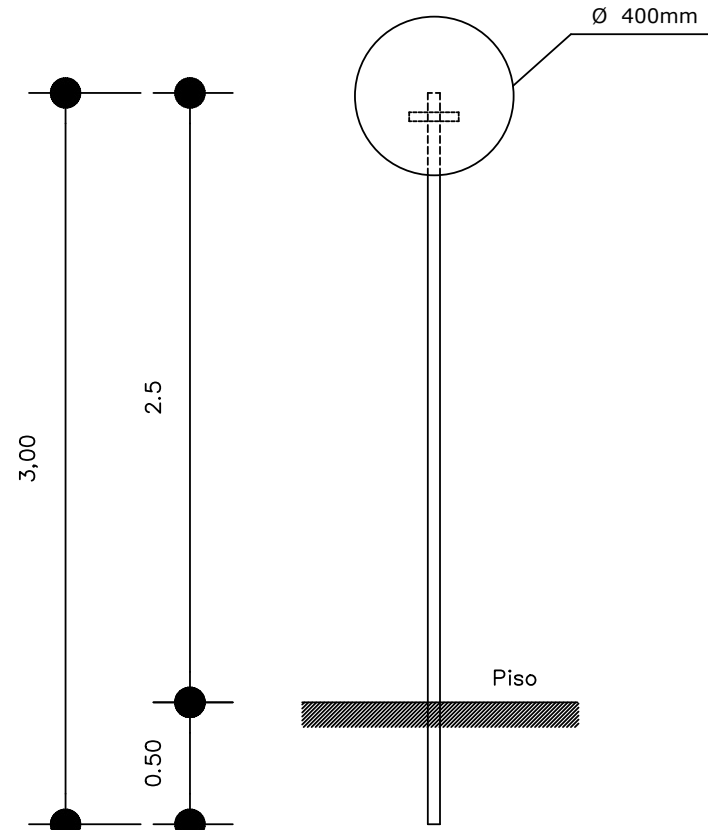
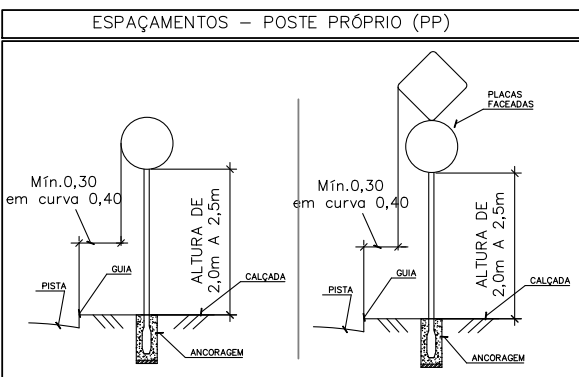
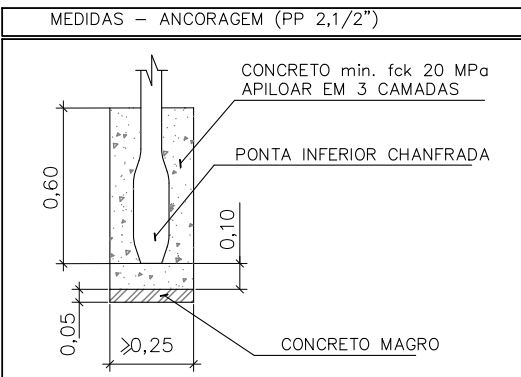
Cores:
Fundo: Branco
Oria: Vermelho
Algarismo: Preto
Símbolos: Preto
Verso: Preto fosco

LETRAS E ALGARISMO:
Série D ou E (M), centralizados

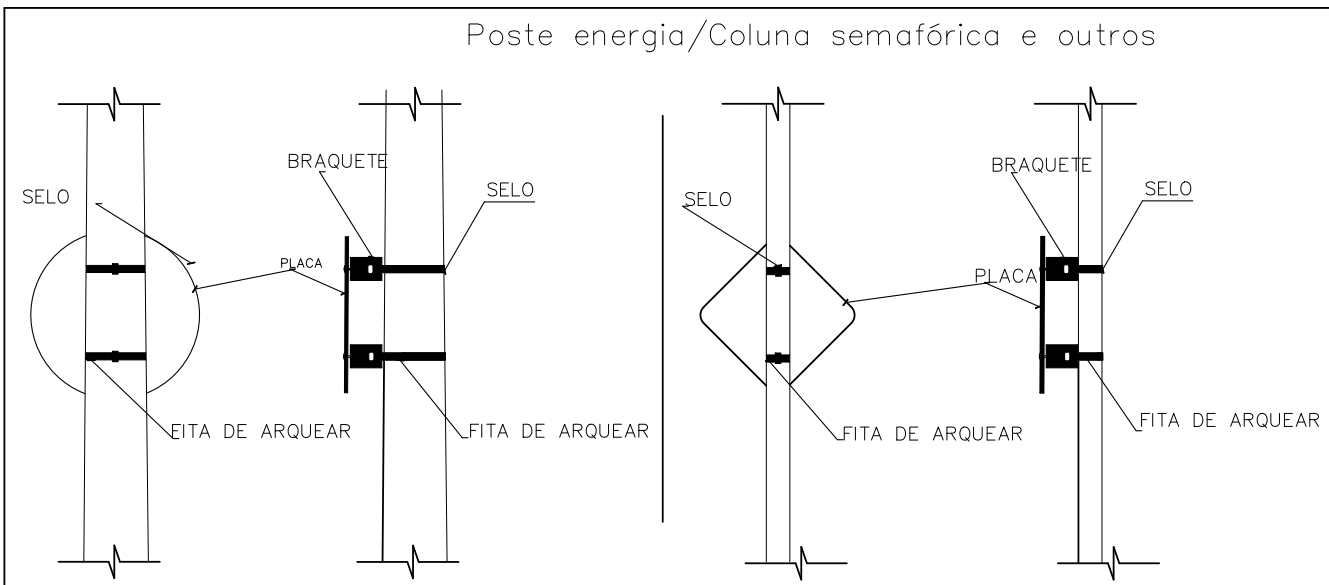
DIMENSÕES (mm)				
Sinal	a	b	c	d
Ø 400	35	30	60	100

DIMENSÕES (mm)	
Sinal	a
Ø 400	40

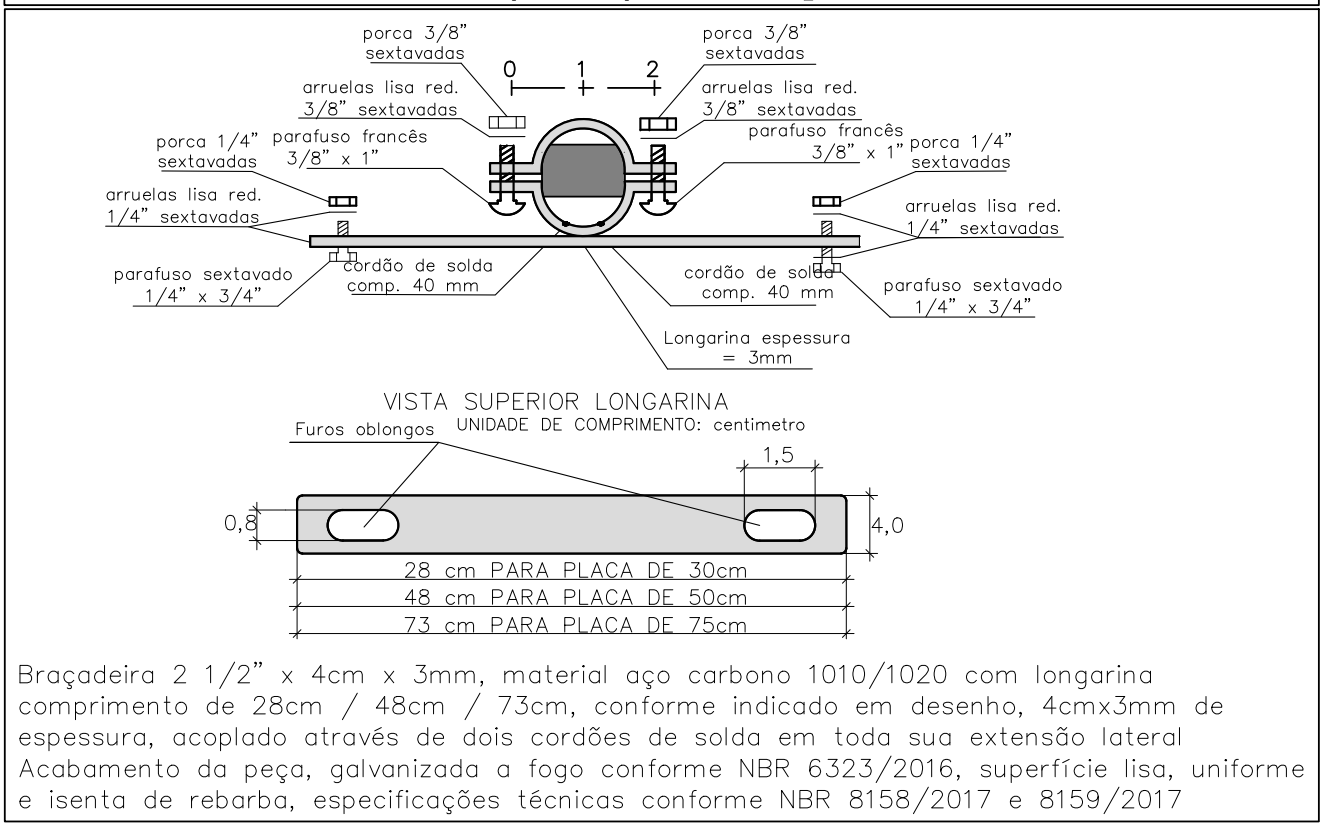
Cores:
Fundo: Branco
Oria e Tarja: Vermelho
Verso: Preto fosco



PADRÃO COLOCAÇÃO DE BRAÇADEIRAS/BRAQUETES/TITAS/SELOS



ESPECIFICAÇÃO BAÇADEIRAS 2" 1/2



00	AGO/2022	EMIÇÃO INICIAL	SUELLEN	SANDRA	FAUSTO
REVISÃO	DATA	NATUREZA	EXEC.	VERIF.	APROV.

PREFEITURA DO MUNICÍPIO DE CARAPICUÍBA

ASSUNTO: PLANTA DE RECUPERAÇÃO DE PAVIMENTO, PARA ATENDIMENTO DA SECRETARIA DE DESENVOLVIMENTO URBANO

TÍTULO: PROJETO DE SINALIZAÇÃO VIÁRIA - DETALHES

LOCAL: RUA SAÓDE

BAIRRO: VILA DÍVA

TRECHO: ENTRE A ESTACA 0,00 ATÉ ESTACA 30+17,918

AUTOR:



R00-2125-SIN-105-006-DET
REV. 00

RESP. TÉCNICO: FAUSTO BATISTA	CREA: 0682525642	ART: 28027230221250638
Nº PROCESSO: 29200/21	ESCALA: 1:250	DATA: 08/08/2022
Nº CONTRATO: 81/21	ARQUIVO DIGITAL: R00-2125-SIN-105-001-DET.dwg	FOLHA: 6/6
PROJETISTA: SUELLEN SOARES LEITE	08/08/2022	
DESENHISTA: SUELLEN SOARES LEITE	08/08/2022	
VERIFICAÇÃO: SANDRA MAYUMI MISHIMA	08/08/2022	
APROVAÇÃO: FAUSTO BATISTA	08/08/2022	
RESP. TÉCNICO: FAUSTO BATISTA	08/08/2022	