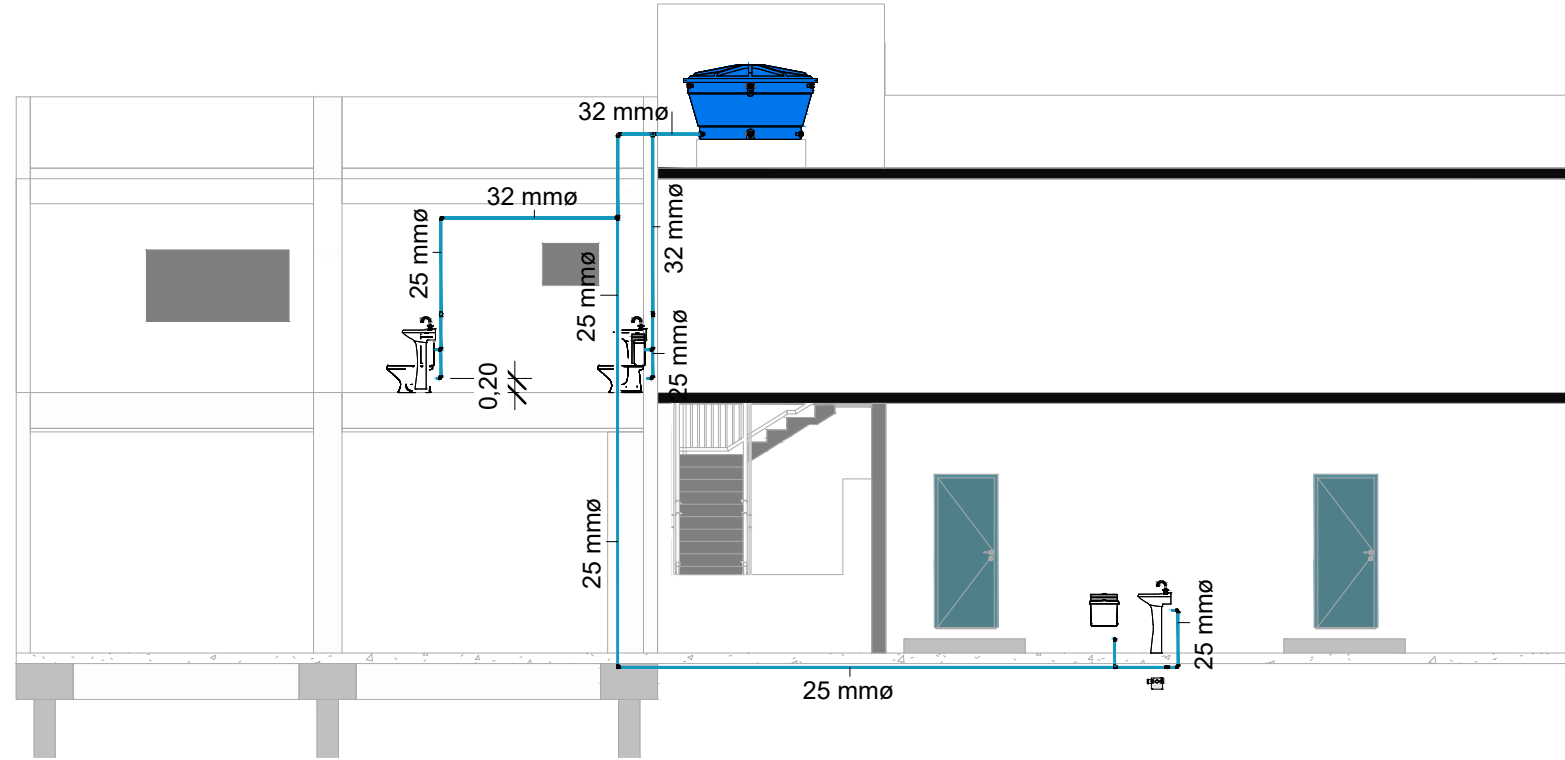


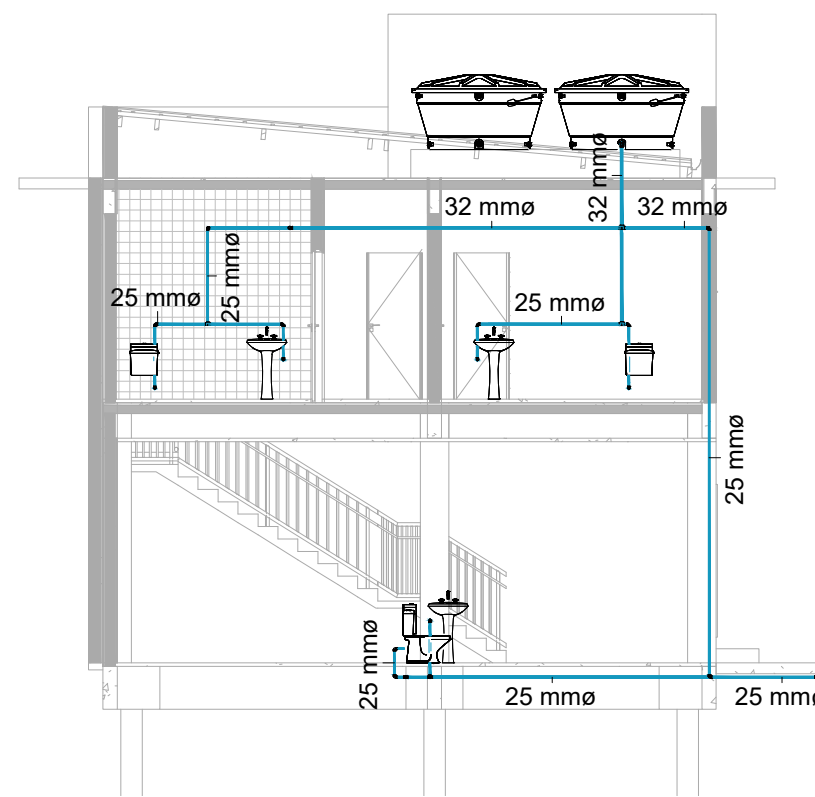
Planta baixa Água Fria - Térreo
Escala: 1:100

Planta baixa Água Fria - Pavimento superior
Escala: 1:100

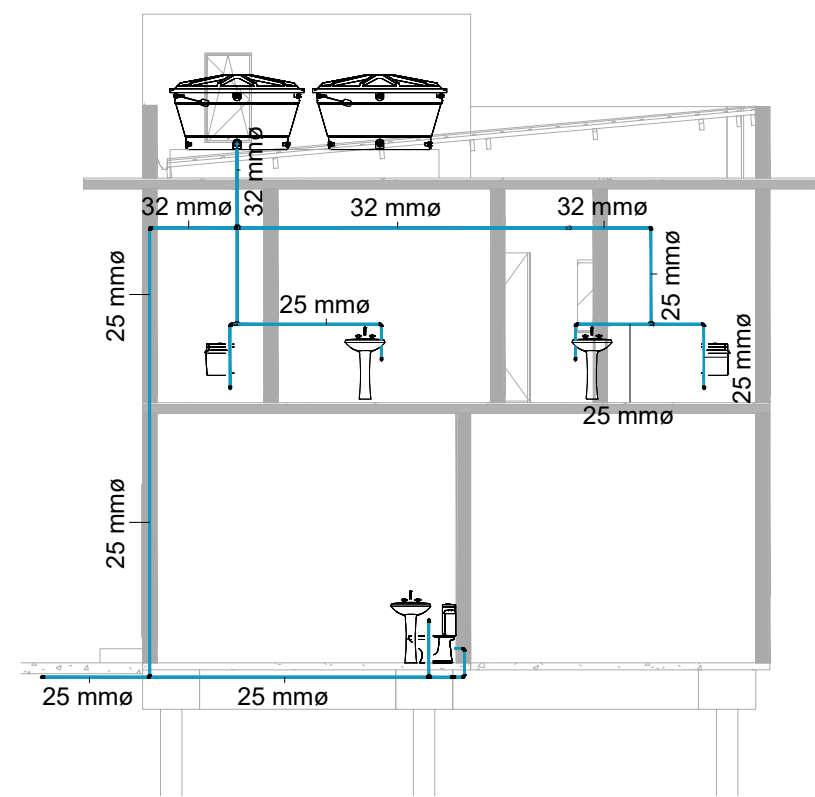
Planta baixa Água Fria - Cobertura
Escala: 1:100



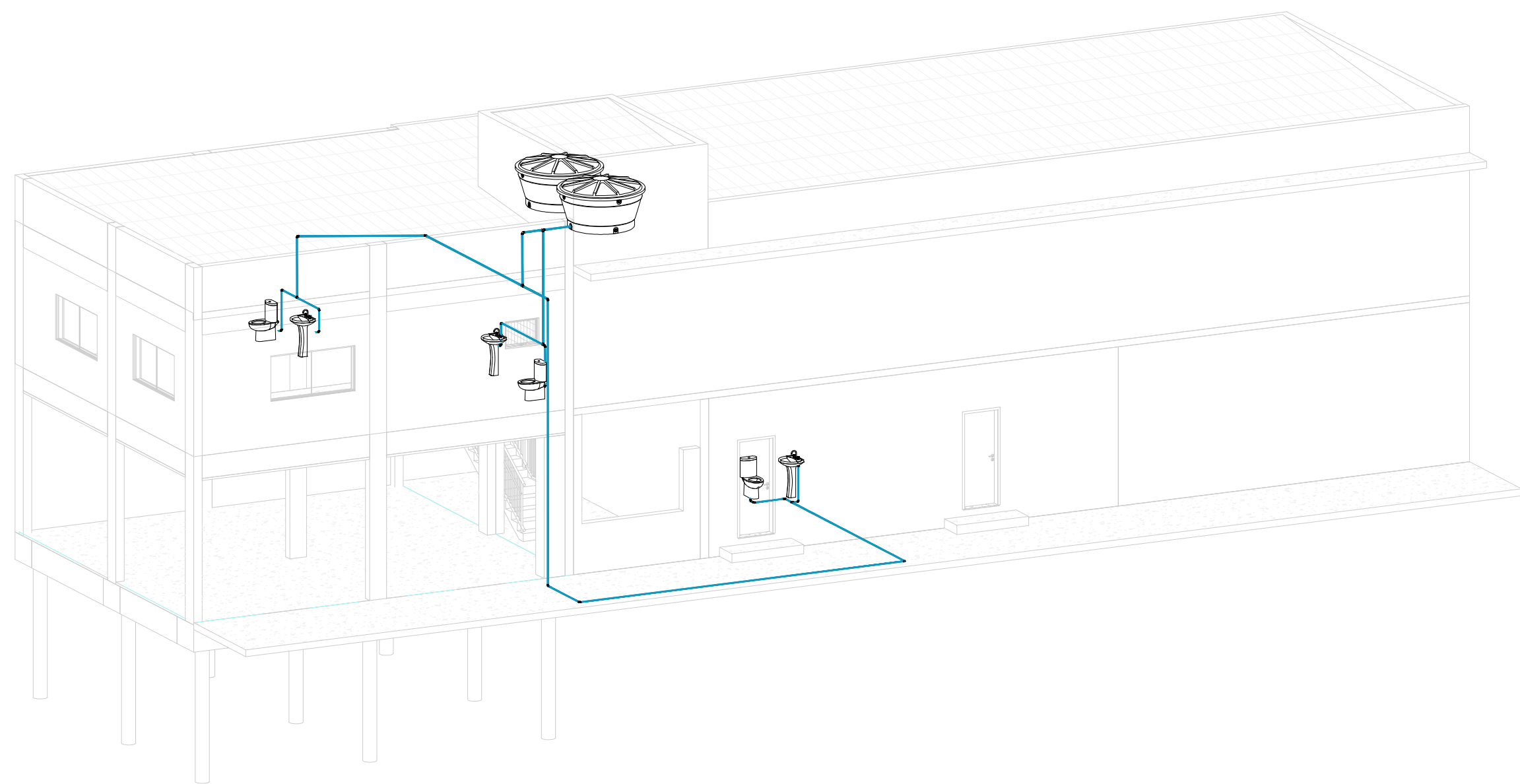
Corte A1
Escala: 1:100



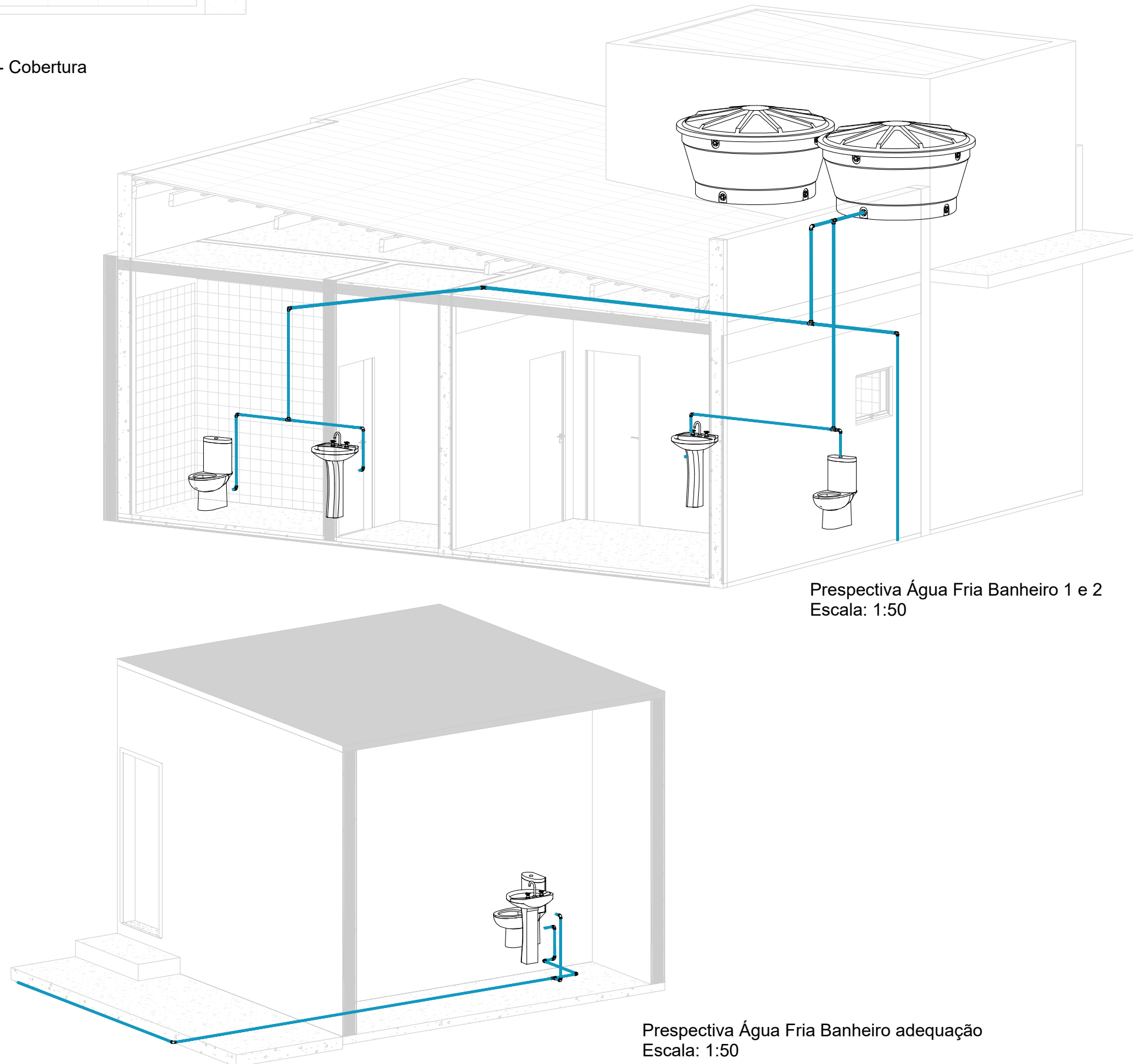
Corte B1
Escala: 1:100



Corte B2
Escala: 1:100



Perspectiva 3D
Escala: 1:100



Perspectiva Água Fria Banheiro 1 e 2
Escala: 1:50

Perspectiva Água Fria Banheiro adequação
Escala: 1:50

Tabela de tubos - Água Fria		
Tipo	Comprimento	Diâmetro
PVC - Água Fria	31,49	25 mm
PVC - Água Fria	13,21	32 mm

PROJETO HIDROSSANITÁRIO

PRANCHA: 04/05



MUNICÍPIO DE CARAPICUÍBA
SECRETARIA DE DESENVOLVIMENTO URBANO
SETOR DE PROJETOS

OBRA: AMPLIAÇÃO E REFORMA - SECRETARIA DE INFRAESTRUTURA
LOCAL: Rua João Acácio de Almeida, 150 - Jd. Das Belezas - Carapicuíba - SP - CEP: 06320-220
RECURSO/CONVÊNIO: REVISÃO:
FORMATO: A1 (841 X 594) ART/RRT: ESCALA: INDICADAS



SITUAÇÃO ENTORNO

RESPONSÁVEL TÉCNICO

DIORGENS GODOI DA SILVA
ENGENHEIRO CIVIL
CREA - SP Nº 5069838630

MARÇO 2023

PROJETISTA: JOSÉ HEVERTON DE ESPÍNDOLA SILVA

Este projeto é propriedade intelectual do autor e não pode ser copiado ou reproduzido sem a autorização expressa do autor. O autor não se responsabiliza por danos ou prejuízos decorrentes do uso não autorizado deste documento.