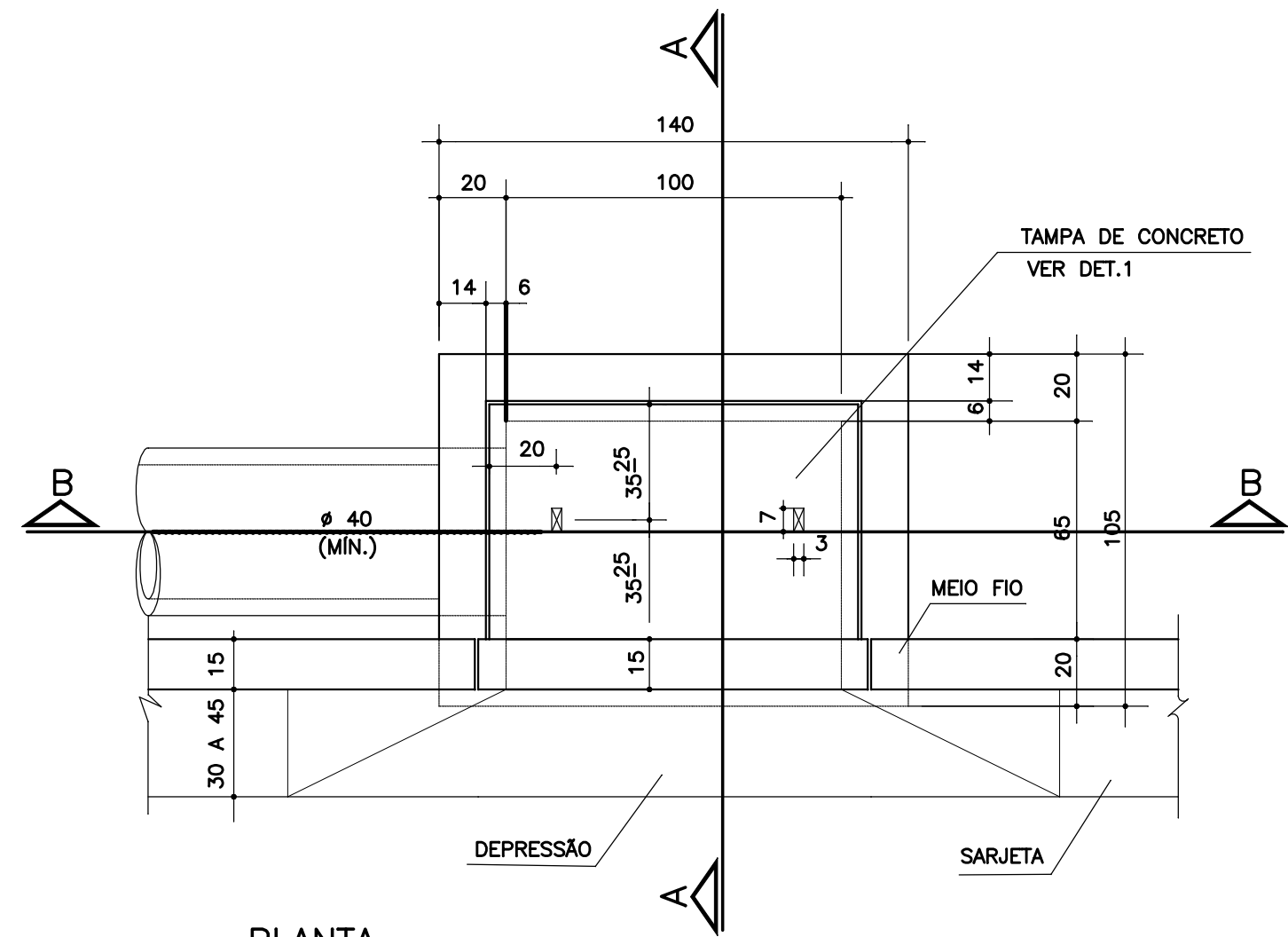
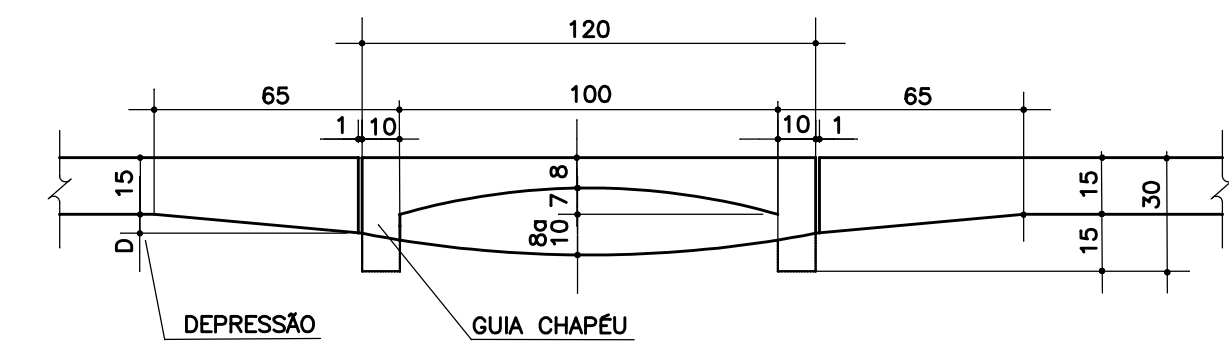


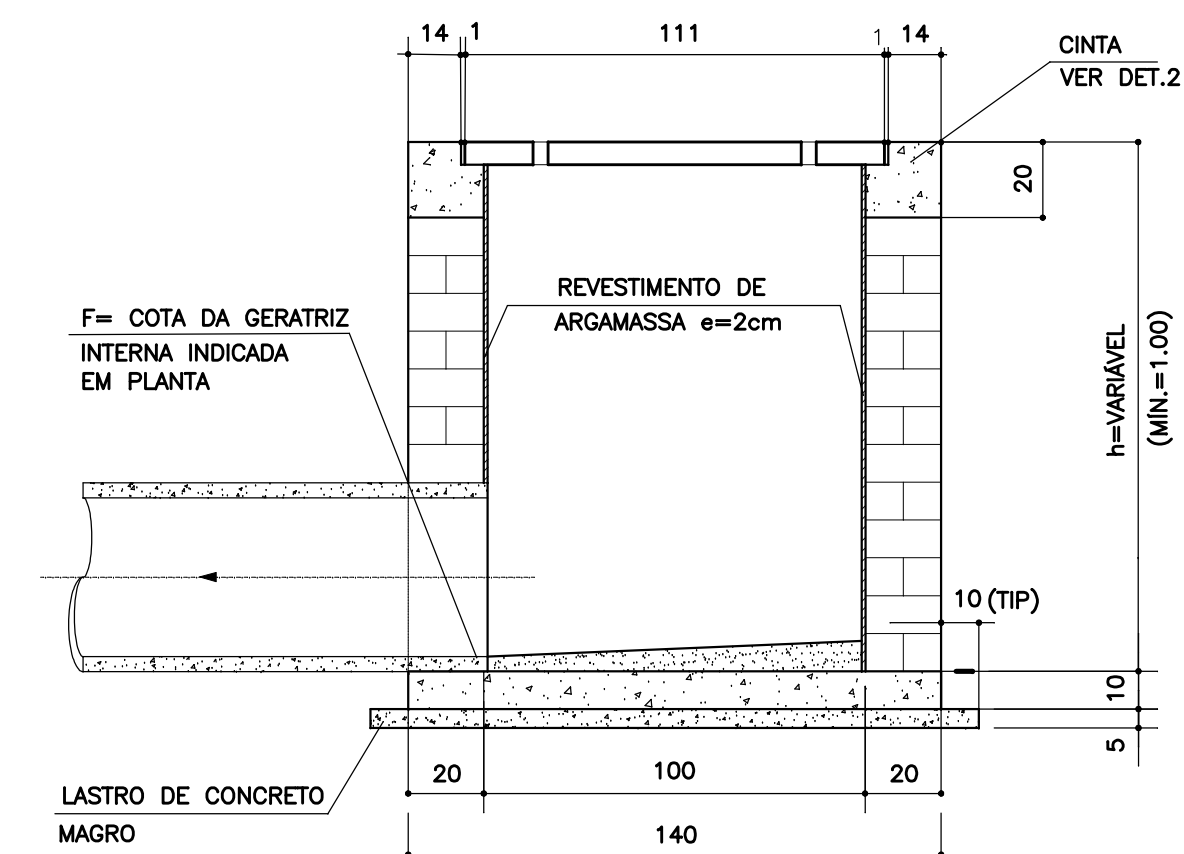
BOCA DE LOBO SIMPLES



PLANTA  
ESCALA 1:20

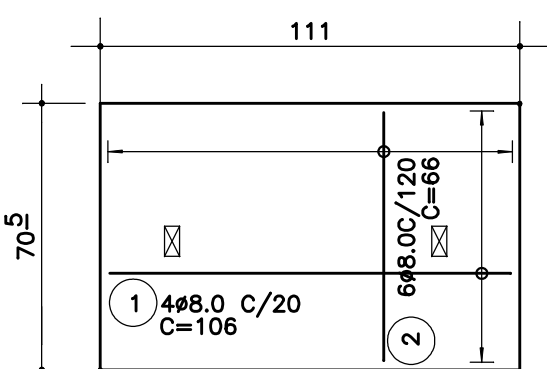


VISTA FRONTAL  
ESCALA 1:20

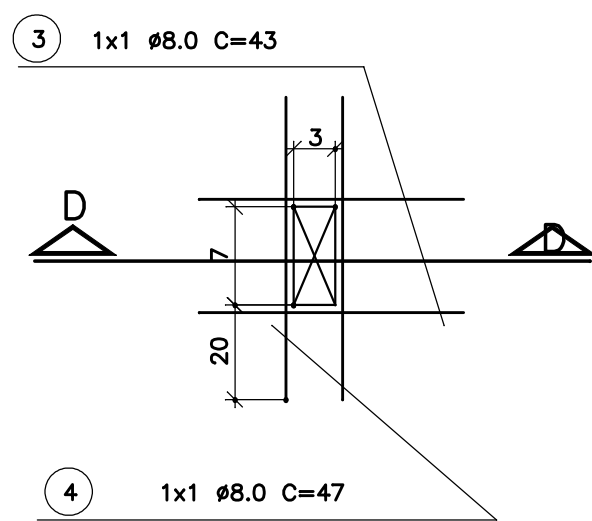


CORTE BB  
ESCALA 1:20

DETALHE 1

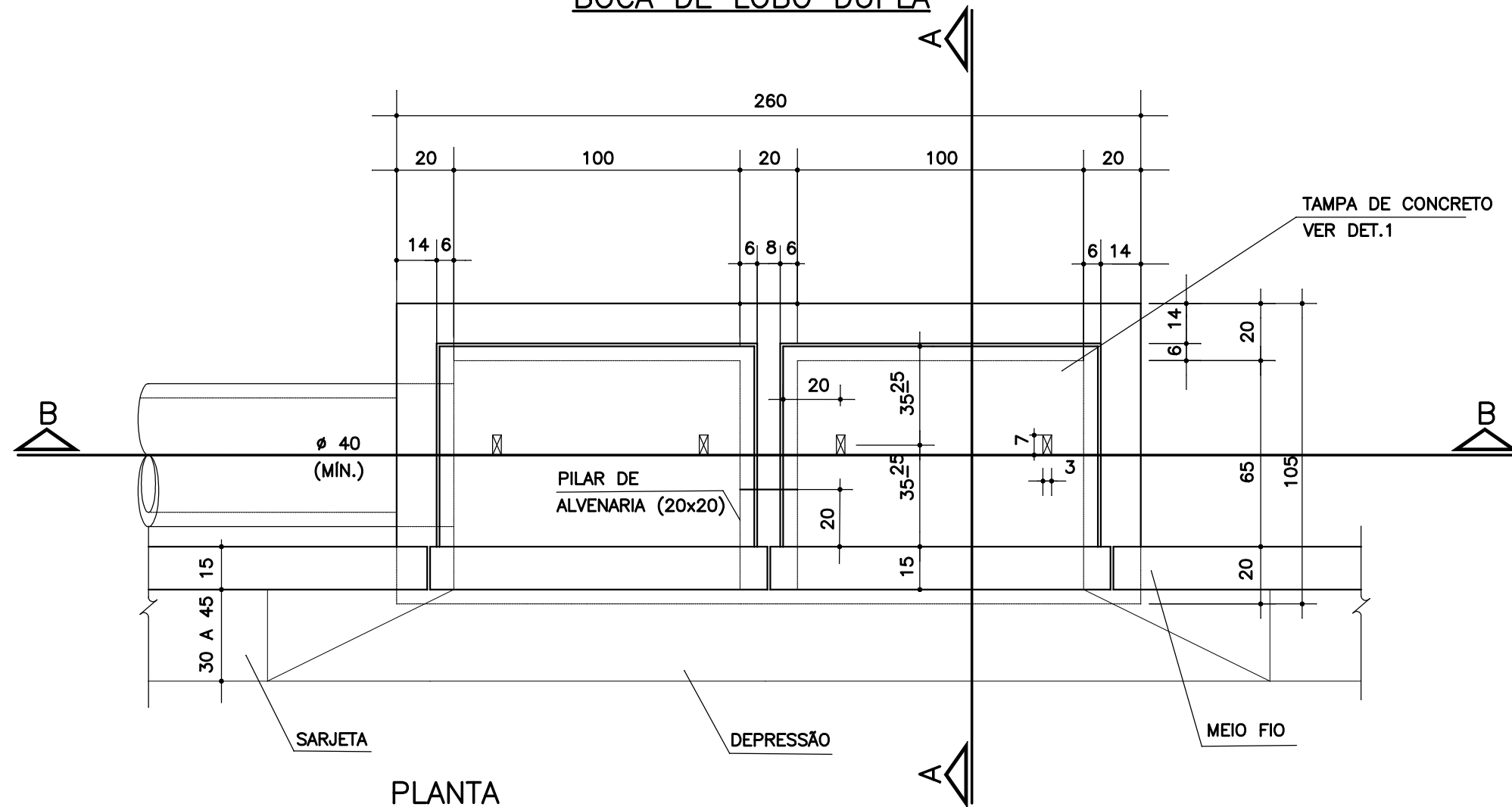


ARMAÇÃO DA TAMPA  
ESCALA 1:20

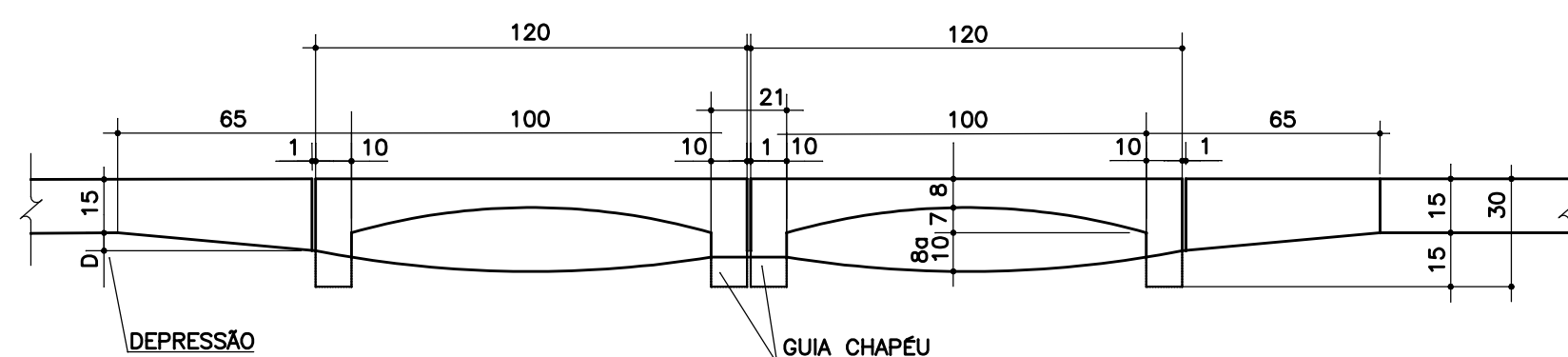


REFORÇO NOS FUROS  
SEM ESCALA

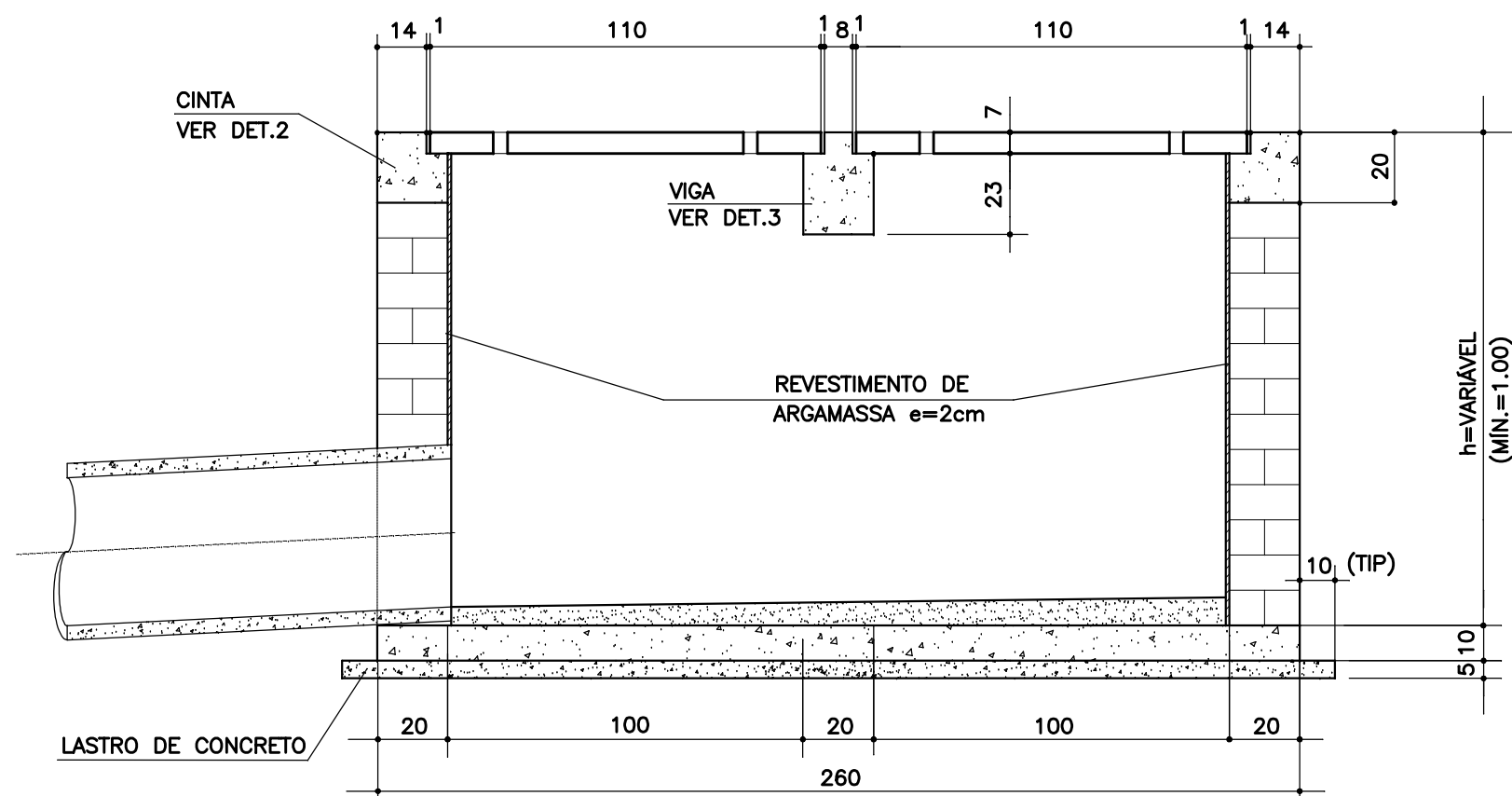
BOCA DE LOBO DUPLA



PLANTA  
ESCALA 1:20

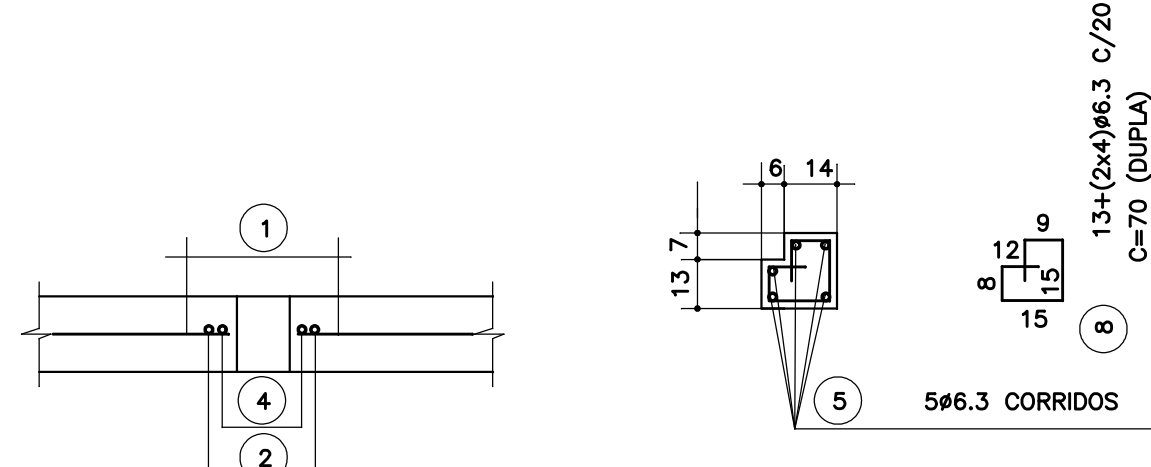


VISTA FRONTAL  
ESCALA 1:20



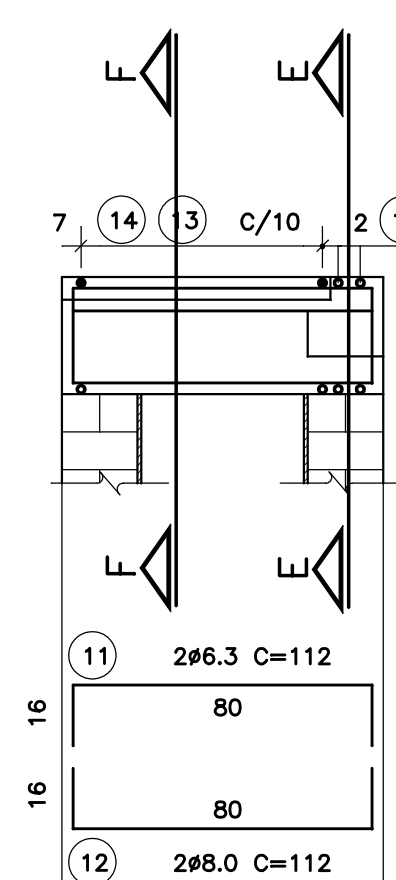
CORTE BB  
ESCALA 1:20

DETALHE 2



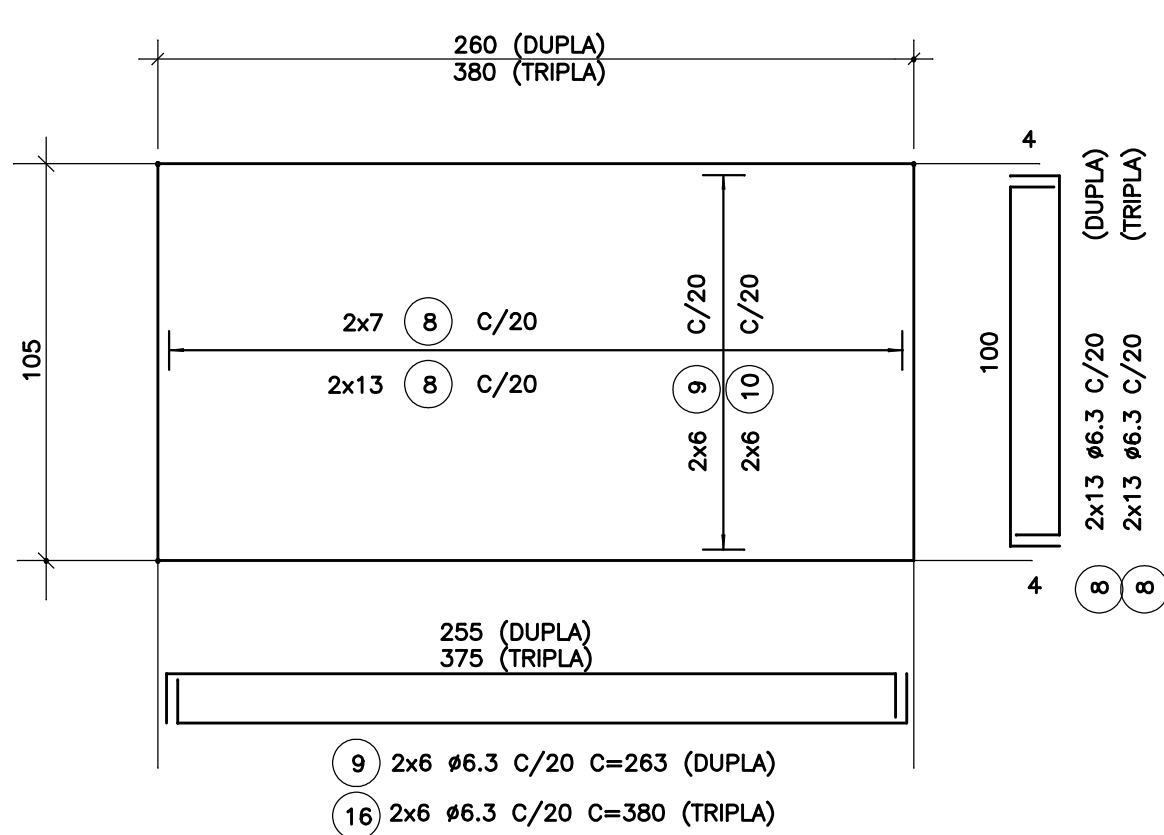
ARMAÇÃO DA CINTA  
ESCALA 1:20

DETALHE 3

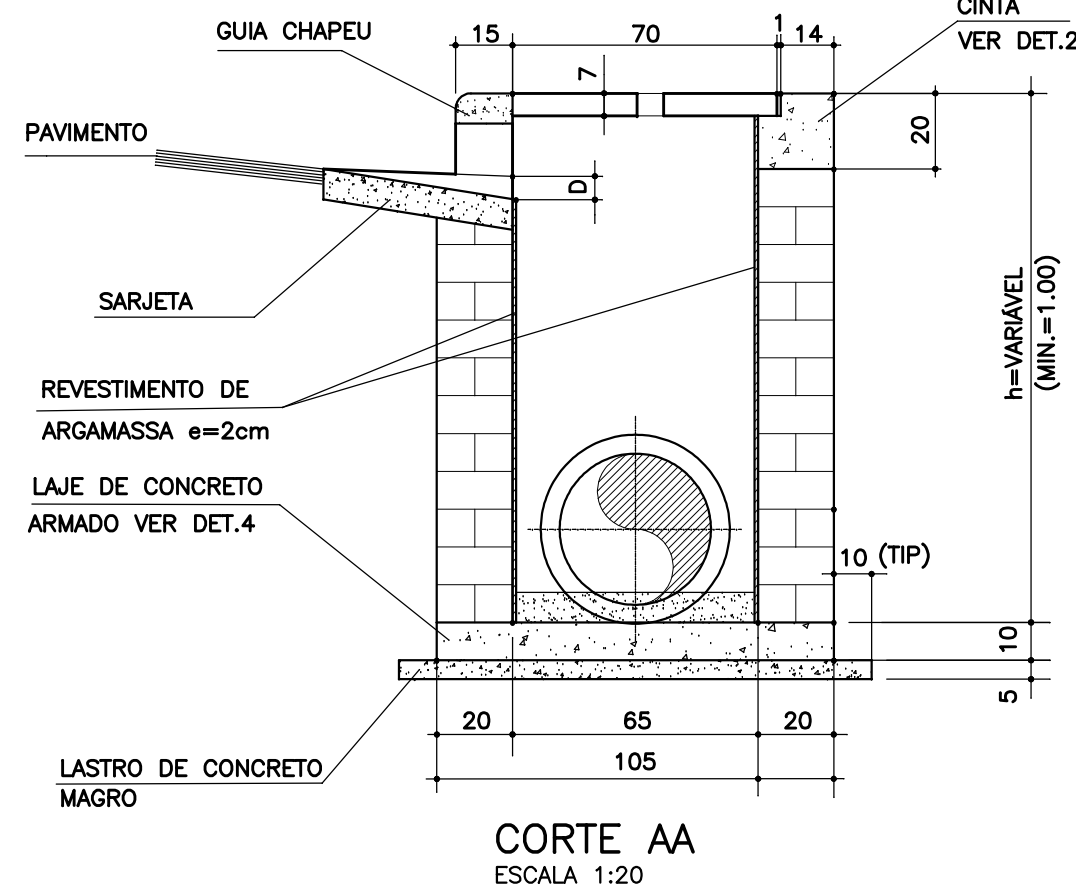


ARMAÇÃO DA VIGA DA TAMPA  
ESCALA 1:20

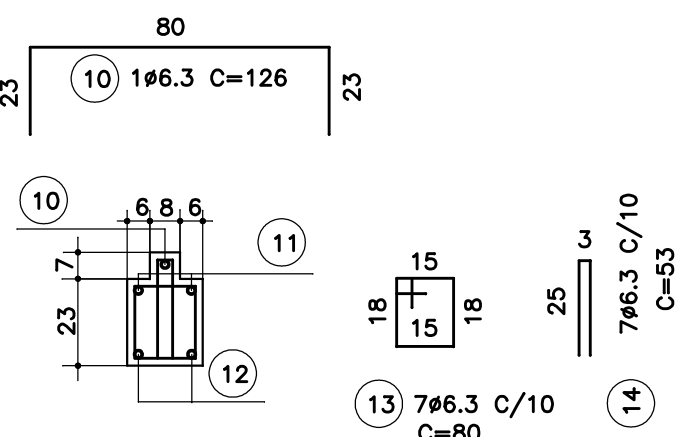
DETALHE 4



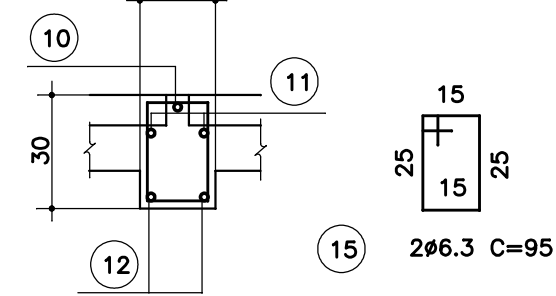
ARMAÇÃO DA LAJE DE FUNDO  
ESCALA 1:20



CORTE AA  
ESCALA 1:20



CORTE FF  
ESCALA 1:20



CORTE EE  
ESCALA 1:20

LISTA DE FERROS BOCA DE LOBO - SIMPLES				
N	#	QUANT.	COMPRIMENTOS (cm)	
1	8.0	4	106	424
2	8.0	6	66	396
3	8.0	4	43	172
4	8.0	4	47	188
5	6.3	5	COR.	1550
6	6.3	15	70	1050
7	6.3	12	143	1716
8	6.3	14	108	1512

RESUMO AÇO CA-50A BOCA DE LOBO - SIMPLES			
#	kg/m	COMPR. (m)	PESO (kg)
6.3	0.25	58.28	15
8.0	0.40	11.80	5
PESO TOTAL			20

LISTA DE FERROS BOCA DE LOBO - DUPLA				
N	#	QUANT.	COMPRIMENTOS (cm)	
1	8.0	8	106	848
2	8.0	12	66	792
3	8.0	8	43	344
4	8.0	8	47	376
5	6.3	2	COR.	2150
6	6.3	21	70	1470
7	-	-	-	-
8	6.3	26	108	2808
9	6.3	12	263	3156
10	6.3	1	126	126
11	6.3	2	112	224
12	8.0	2	112	224
13	6.3	7	80	560
14	6.3	7	53	371
15	6.3	2	95	180

RESUMO AÇO CA-50A BOCA DE LOBO - DUPLA			
#	kg/m	COMPR. (m)	PESO (kg)
6.3	0.25	110.55	28
8.0	0.40	25.84	10
PESO TOTAL			38

LISTA DE FERROS BOCA DE LOBO - TRIPLA				
N	#	QUANT.	COMPRIMENTOS (cm)	
1	8.0	12	106	1272
2	8.0	18	66	1188
3	8.0	12	43	516
4	8.0	12	47	564
5	6.3	5	COR.	2150
6	6.3	27	70	2750
7	-	-	-	-
8	6.3	38	108	4104
9	6.3	-	263	-
10	6.3	2	126	252
11	6.3	4	112	448
12	8.0	4	112	448
13	6.3	14	80	1120
14	6.3	14	53	742
15	6.3	4	95	380
16	6.3	12	383	4596

RESUMO AÇO CA-50A BOCA DE LOBO - TRIPLA			
#	kg/m	COMPR. (m)	PESO (kg)
6.3	0.25	185.42	41
8.0	0.40	39.90	16
PESO TOTAL			57

PREFEITURA DO MUNICÍPIO DE CARAPICUÍBA

ASSUNTO: PROJETO BÁSICO DE DRENAGEM DE ÁGUAS PLUVIAIS

TÍTULO: PROJETO DE RECONFIGURAÇÃO GEOMÉTRICA - SEÇÕES TRANSVERSAIS

LOCAL: ESTRADA DO JACARANDÁ

BAIRRO: ALTO DE SANTA LÚCIA

TRECHO: CONFORME A PLANTA

AUTOR:



R00-2125-DER-005-DET

REV. 0

RESP. TÉCNICO: FAUSTO BATISTA	CREA: 0682525642	ART: 28027230220536647
Nº PROCESSO: 29200/21	ESCALA: INDICADA	DATA: 08/03/2022
Nº CONTRATO: 81/21	ARQUIVO DIGITAL: R00-2125-DRE-005-DET.dwg	FOLHA: 5
PROJETISTA: GUSTAVO R. ARDORE	08/03/2022	
DESENHISTA: JÉSSICA SCHMEING	08/03/2022	
VERIFICAÇÃO: SANDRA MAYUMI MISHIMA	08/03/2022	
APROVAÇÃO: FAUSTO BATISTA	08/03/2022	
RESP. TÉCNICO: FAUSTO BATISTA	08/03/2022	

NOTAS:

- 1 - MEDIDAS EM CENTÍMETRO.
- 2 - CONCRETO ESTRUTURAL - fck= 18MPa.
- 3 - CONCRETO MAGRO - fck= 8MPa.
- 4 - AÇO CA - 50A.
- 5 - RECOBRIMENTO = 2.5cm.
- 6 - REVESTIMENTO INTERNO E ENCHIMENTO DO FUNDO DA BOCA DE LOBO.