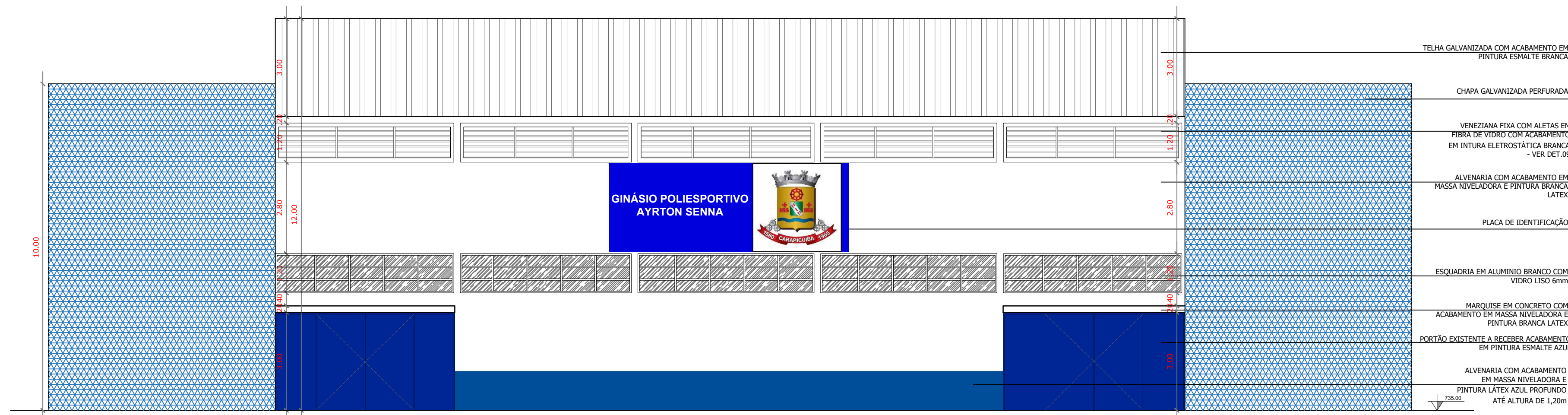
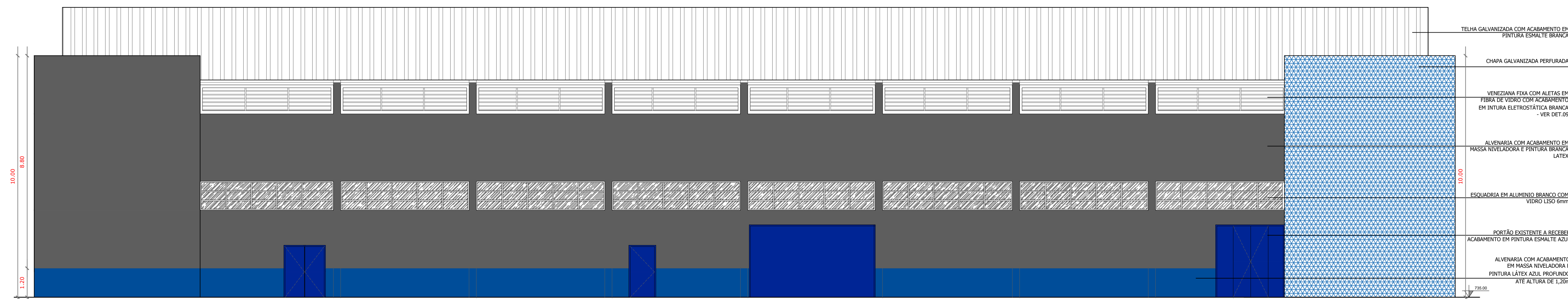


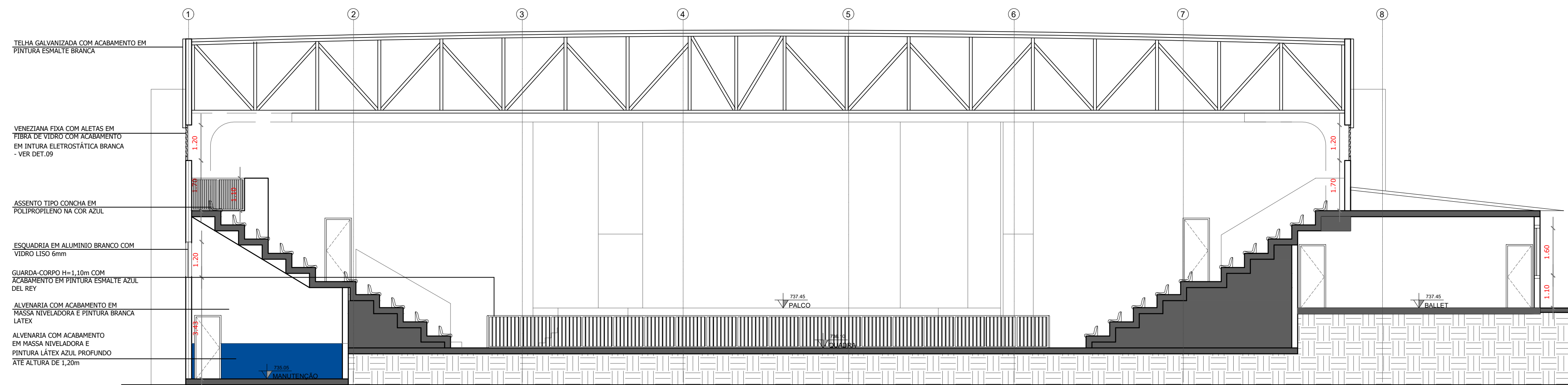
PLANTA COBERTURA
ESCALA 1:200



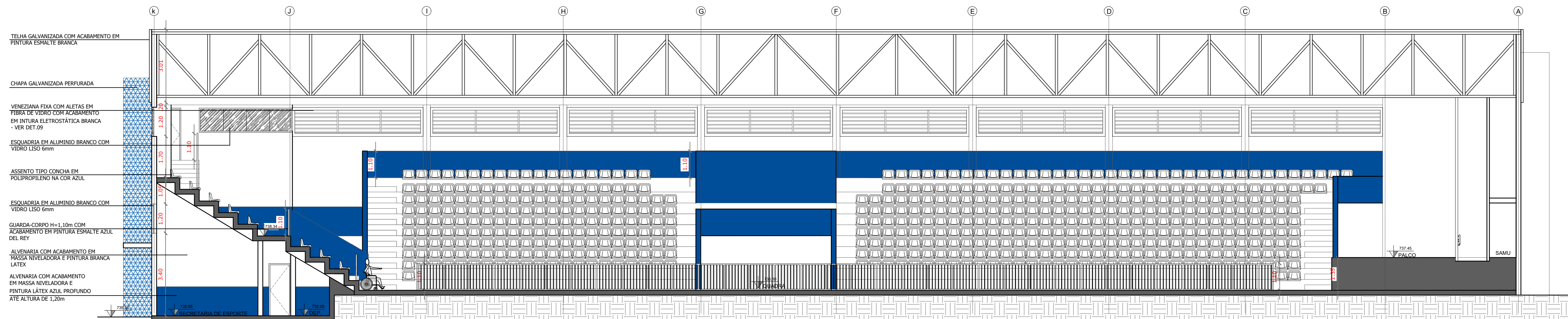
ELEVAÇÃO 01
ESCALA 1:100



ELEVAÇÃO 02
ESCALA 1:100



CORTE A-A
ESCALA 1:100



CORTE B-B
ESCALA 1:100

PROJETO ARQUITETONICO
COBERTURA, FACHADAS E CORTES

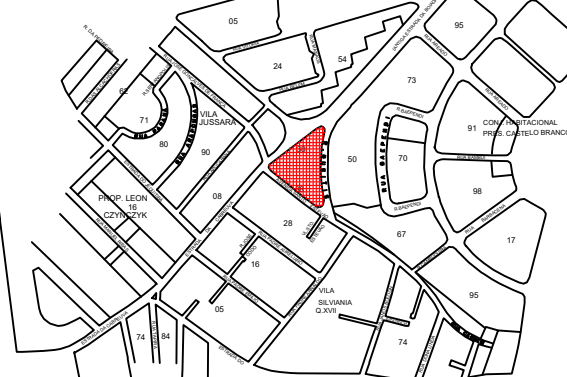
FOLHA
04/06

ASSUNTO: GINÁSIO POLIESPORTIVO AYRTON SENNA

LOCAL: Av. Antonio Faustino dos Santos, 98
Conjunto Hab. Castelo Branco
MUNICÍPIO DE CARAPICUIBA - SÃO PAULO

ESCALA: INDICADA

SITUAÇÃO AO LADO



ÁREAS

DO TERRENO 6.629,00m²
DA CONSTRUÇÃO EXISTENTE 3.585,91m²
DA CONSTRUÇÃO NOVA 1.412,30m²

TOTAL CONSTRUÍDO 4.998,21m²

DECLARO QUE A APROVAÇÃO DO PROJETO NÃO IMPLICA
NO RECONHECIMENTO POR PARTE DA PREFEITURA DO DIREITO
DE PROPRIEDADE DO TERRENO.

PREFEITURA DO MUNICÍPIO DE CARAPICUIBA